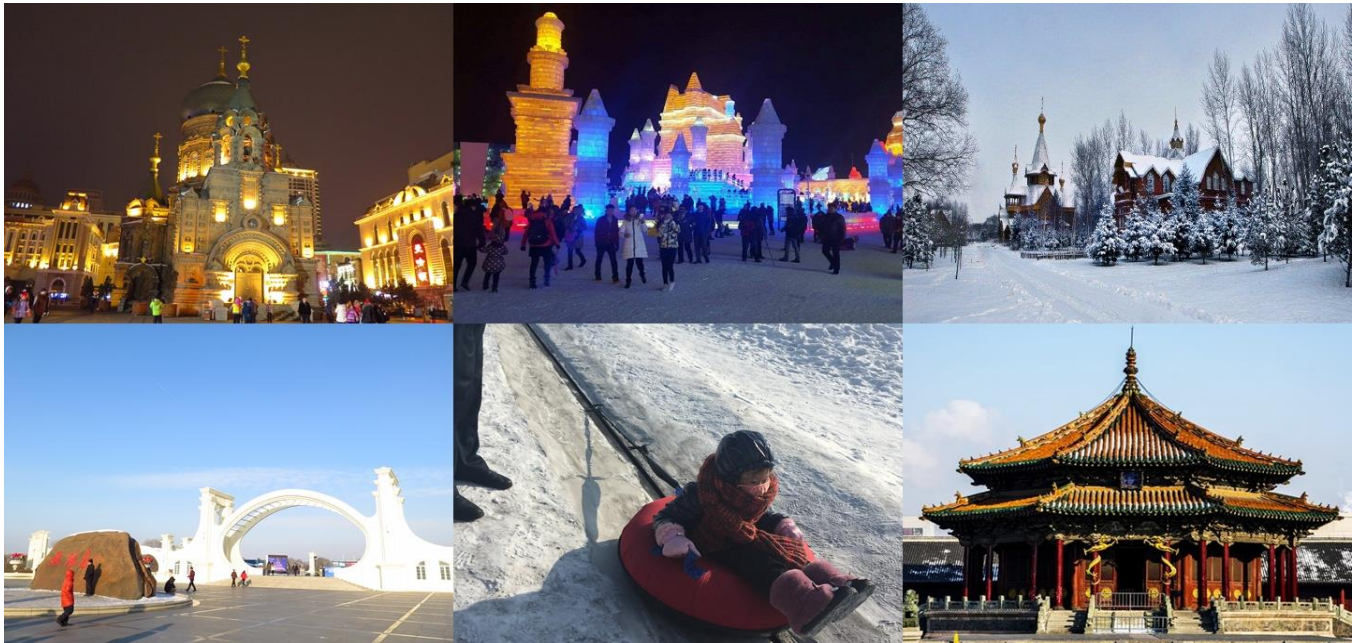


# บินตรงเส้นทาง Harbin Ice & Snow Festival 7 วัน 5 คืน (XW)

โดยสารการบินนกสกู๊ต



**\*\* แลกฟรี ถุงมือ ที่ปิดหู และผ้าพันคอ และแผ่นความร้อน 1 ชุด รัับที่ฮาร์บิ้น\*\***

กำหนดวันเดินทาง : 5-11 / 19-25 ธ.ค. 60				<b>31,900.-</b>	
กำหนดวันเดินทาง : 26 ธ.ค. 60 – 01 ม.ค. 61				<b>33,900.-</b>	
	โปรแกรมการเดินทาง	เข้า	เที่ยง	ค่ำ	โรงแรมที่พัก
1	กรุงเทพฯ - สนามบินดอนเมือง				
2	สนามบินดอนเมือง (XW878/02.45-08.50น.)-เส้นทาง-ร้านเสื้อกันหนาว-พระราชวังเส้นทางกุ๊กก-ถนนโบราณหม่านซิง-ถนนจงเจีย	<input type="checkbox"/>	0	0	Ruifeng international Hotel ระดับ 4 ดาว หรือเทียบเท่า
3	เส้นทาง-ฉางซุน-พิพิธภัณฑ์แมนจู-ถนนคนเดินจงซิง	0	0	0	BCCI Hotel ระดับ 4 ดาว หรือเทียบเท่า
4	ฉางซุน-ถ่ายรูปด้านนอกโบสถ์เซนต์โซเฟีย-ถนนจงยาง-สวนสตาลิน-อนุสาวรีย์ฝังหงส์-เทศกาลโคมไฟน้ำแข็ง HARBIN ICE & SNOW FESTIVAL 2018 <b>กรณีที่แหล่งท่องเที่ยวปิด จะถูกเปลี่ยนสถานที่เที่ยวที่เหมาะสม***</b>	0	0	0	Weijing holiday Hotel ระดับ 4 ดาว หรือเทียบเท่า
5	ฮาร์บิ้น-ชมคฤหาสน์วอลการ์-เล่นสกี ณ ลานสกีคฤหาสน์วอลการ์ (ฟรีสกีล้อย่างคนละ 1 รอบ)-ร้านสินค้ารัสเซีย-เมืองจีหลิน	0	0	0	Yang Jilin Hotel ระดับ 4 ดาว หรือเทียบเท่า
6	จีหลิน-เกาะฉางไป่-ถ่ายรูปโบสถ์คาทอลิก-เส้นทาง	0	0	0	Ruifeng International Hotel ระดับ 4 ดาว หรือเทียบเท่า
7	เส้นทาง – กรุงเทพฯ (สนามบินดอนเมือง) (XW877/10.15-15.10 น.)	0	<input type="checkbox"/>		

<b>วันแรก      กรุงเทพฯ - สนามบินดอนเมือง</b>		
<b>23.30 น.</b>	คณะพร้อมกันที่ท่าอากาศยานดอนเมือง อาคารผู้โดยสารขาออก ชั้น 3 เคาน์เตอร์สายการบิน <b>NOK SCOOT</b> โดยมีเจ้าหน้าที่บริษัทฯ คอยต้อนรับและอำนวยความสะดวกให้กับท่าน	
<b>วันที่สอง      สนามบินดอนเมือง-เส้นทาง-ร้านเสื้อผ้ากันหนาว-พระราชวังเส้นทางกุ้งก- ถนนโบราณหม่านซิง-ถนนจงเจีย</b>		
<b>02.45 น.</b>	ออกเดินทางสู่เมืองต้าเหลียน โดยสายการบิน NOK SCOOT เที่ยวบินที่ <b>XW878 (ไม่รวมค่าอาหารบนเครื่องบิน)</b>	
<b>08.50 น.</b>	ถึงท่าอากาศยานนานาชาติเมืองเส้นทาง (Tao Xian International) หรือที่มีชื่อเรียกในภาษาแมนจูว่า <b>มุกเดน</b> ซึ่งเป็นเมืองหลวงของมณฑลเหลียวหนิง ในอดีตเคยอยู่ใต้การปกครองของรัสเซียจนถึง ปี ค.ศ. 1931 จึงตกเป็นของญี่ปุ่น และกลับมาอยู่ภายใต้การดูแลของรัสเซียอีกครั้งในปี ค.ศ. 1945 ปัจจุบันเป็นหนึ่งในเมืองอุตสาหกรรมที่ใหญ่และมีความสำคัญที่สุด นอกจากนี้ยังเป็นศูนย์กลางการคมนาคมทางภูมิภาคตะวันออกเฉียงเหนือหรือตงเป่ย์ของจีน นำท่านผ่านพิธีการตรวจคนเข้าเมือง	
	เดินทางสู่ <b>ร้านเสื้อผ้ากันหนาว</b> ให้ท่านได้เลือกซื้อเสื้อผ้ากันหนาวตามอัธยาศัย จากนั้นเที่ยวชม <b>พระราชวังโบราณเส้นทางกุ้งก</b> โบราณสถานจากสมัยต้นราชวงศ์ชิงที่ได้รับการดูแลรักษาเป็นอย่างดี และมีลักษณะคล้ายคลึงกันมากกับพระราชวังหลวงที่กรุงปักกิ่ง สร้างขึ้นเมื่อปี ค.ศ.1625 ภายหลังจากที่ราชวงศ์แมนจูได้สถาปนาให้เส้นทางเป็นราชธานี ประกอบด้วยตำหนักใหญ่น้อยกว่า 300 ห้องบนพื้นที่กว่า 60,000 ตารางเมตร ภายหลังจากที่ราชวงศ์หมิงถูกโค่นล้มลง (ค.ศ.1368-1644) ชาวแมนจูก็ได้สถาปนาราชวงศ์ชิงขึ้น ได้ย้ายเมืองหลวงไปอยู่ที่กรุงปักกิ่ง และใช้เส้นทางเป็นเมืองหลวงแห่งที่สอง รวมทั้งใช้พระราชวังแห่งนี้เป็นที่ประทับขององค์จักรพรรดิเมื่อครั้งเสด็จเยือนทางเหนือ	
<b>กลางวัน</b>	<b>รับประทานอาหารกลางวัน ณ ภัตตาคาร</b>	
<b>บ่าย</b>	นำท่านชม <b>ถนนโบราณหม่านซิง หรือ ถนนแมนจู</b> ที่มีบรรยากาศแบบโบราณ เหมือนนำท่านกลับสู่อดีตเมื่อสามร้อยกว่าปีที่แล้ว <b>อิสระช้อปปิ้ง ถนนจงเจีย</b> ให้ท่านได้เลือกซื้อสินค้าพื้นเมืองเส้นทาง หลังจากนั้นนำท่านเดินเล่นที่ <b>ถนนคนเดินจงเจีย</b> ซึ่งเป็นถนนคนเดินแห่งแรกของเมืองเส้นทางและเป็นถนนคนเดินแห่งแรกของจีน ความยาว 1500 เมตร เริ่มนับจากราชวงศ์หมิงซึ่งยาวนานถึง 369 ปี ในถนนคนเดินมีร้านค้าพื้นเมืองหลังหลาย ลูกค้าสามารถเดินช้อปปิ้งตามอัธยาศัย	
<b>ค่ำ</b>	<b>รับประทานอาหารค่ำ ณ ภัตตาคาร</b>	
<b>ที่พัก</b>	<b>Ruifeng international Hotel ระดับ 4 ดาว หรือเทียบเท่า</b>	<b>เส้นทาง</b>
<b>วันที่สาม      เส้นทาง-จางซุน-พิพิธภัณฑ์แมนจู-ถนนคนเดินจงซิง</b>		
<b>เช้า</b>	<b>รับประทานอาหารเช้า ณ ห้องอาหารของโรงแรม</b>	

	<p>เดินทางสู่ เมืองฉางชุน เมืองฤดูใบไม้ผลิแห่งเขตเหนือของจีน ระหว่างทางให้ท่านได้พักผ่อนหรือชมวิวทิวทัศน์ทั้งสองข้างทาง แต่เดิมฉางชุนเป็นศูนย์กลางอำนาจของเผ่าแมนจู เมื่อญี่ปุ่นเข้ายึดครองเขตแมนจูเรีย ค.ศ.1938-1945 ได้สถาปนาเป็นรัฐแมนจูแก้ว และได้ประกาศตั้งฉางชุนเป็นเมืองหลวง หลังญี่ปุ่นสิ้นอำนาจฉางชุนคงเป็นเมืองหลวงของมณฑลจี๋หลิน ต่อมา ค.ศ.1950 จีนได้รับความช่วยเหลือจากประเทศรัสเซีย ได้จัดตั้งโรงงานผลิตรถยนต์แห่งแรกขึ้นที่นี่ รถรุ่นแรกที่ผลิตได้ชื่อเจียฟางขนาด 95 แรงม้า จากนั้นก็พัฒนาผลิตรถสิมูซิ่งแดงและรถยนต์อื่นๆ ปัจจุบันฉางชุนกลายเป็นแหล่งอุตสาหกรรมรถยนต์ มีโรงงานผลิตรถที่มีชื่อเสียง เช่น โพล์คสวาเกน เชียงไฮ้-จีเอ็ม</p>	<p><b>ใช้เวลาเดินทางประมาณ 4.30 ชั่วโมง</b></p>
กลางวัน	<p><b>รับประทานอาหารกลางวัน ณ ภัตตาคาร</b></p>	
บ่าย	<p>นำท่านชม พิพิธภัณฑ์แมนจู ซึ่งตั้งอยู่ใจกลางเมืองฉางชุนบนถนนซินหมิน ประกอบด้วยกระทรวงมหาดไทย กระทรวงยุติธรรม นำท่านชม วังจอมปลอม (ปูยี) พระราชวังสุดท้ายซึ่งเป็นที่ประทับของจักรพรรดิปูยี จักรพรรดิองค์สุดท้ายแห่งราชวงศ์ชิงหรือกษัตริย์องค์สุดท้ายของแผ่นดินจีน ประทับอยู่ในช่วงปี ค.ศ.1949 ซึ่งญี่ปุ่นยึดครองแผ่นดินจีน และเพื่อลดแรงเสียดทานจากประชาชนจึงก่อตั้งแมนจูแก้วและยกฐานะให้ปูยีขึ้นมาเป็นจักรพรรดิกึ่งซีแห่งแมนจูที่ปกครองเว่ยหวังกง ชมห้องต่างๆ ที่ปูยีเคยใช้นอน นั่งสูบบุหรี่ อ่านหนังสือ มีรูปภาพและจดหมายให้เห็นภาพในช่วงนั้นและจัดเป็นพิพิธภัณฑ์แสดงชีวิตความเป็นอยู่ในวัง ในช่วงปลายทศวรรษที่ 50 ปูยีได้รับอนุญาตให้ทำงานที่มหาวิทยาลัยในปักกิ่งก่อนจบชีวิตด้วยโรคมะเร็งในปี ค.ศ.1967 จากนั้นอิสระข้อปั้ง ถนนคนเดินจงซิง ให้ท่านได้สัมผัสบรรยากาศเมืองฉางชุน</p>	
ค่ำ	<p><b>รับประทานอาหารค่ำ ณ ภัตตาคาร</b></p>	
ที่พัก	<p><b>BCCI Hotel ระดับ 4 ดาว หรือเทียบเท่า</b></p>	<p><b>ฉางชุน</b></p>
<b>วันที่สี่</b>	<p><b>ฉางชุน-ฮาร์บิน-ถ่ายรูปด้านนอกโบสถ์เซนต์โซเฟีย-ถนนจงยาง-สวนสตาลิน-อนุสาวรีย์ผึ้ง-เทศกาลโคมไฟน้ำแข็ง HARBIN ICE &amp; SNOW FESTIVAL 2018</b></p>	
เช้า	<p><b>รับประทานอาหารเช้า ณ ห้องอาหารของโรงแรม</b></p>	
	<p>เดินทางสู่ เมืองฮาร์บิน เมืองหลวงของมณฑลเฮยหลงเจียงทางภาคตะวันออกเฉียงเหนือของจีน นำท่าน ชมภายนอกโบสถ์เซนต์โซเฟีย ซึ่งเป็น 1 ในโบสถ์คริสต์ 17 แห่ง ซึ่งแสดงถึงวัฒนธรรมรัสเซียที่ได้เข้ามาอิทธิพลในฮาร์บิน โบสถ์โซเฟีย เป็นโบสถ์นิกายออร์ทอด็อกซ์ที่สร้างขึ้นในปี ค.ศ 1907 ภายหลังจากที่ทหารรัสเซียต้องประสบกับความพ่ายแพ้ในสงครามรัสเซีย-ญี่ปุ่น (ค.ศ.1904-1905) โดยชาวรัสเซียได้สร้างโบสถ์แห่งนี้ขึ้นเพื่อเป็นที่พักพิงทางใจ และสร้างขวัญกำลังใจให้แก่กองทหารรัสเซียที่เข้ามาประจำอยู่ ณ ที่นี้ โบสถ์แห่งนี้ได้รับบูรณะอีกครั้งในปี ค.ศ.1923 และหลังจากที่ใช้เวลาในการซ่อมแซมต่อเติมนานถึง 9 ปี โบสถ์เซนต์โซเฟียก็ได้กลายเป็นโบสถ์ออร์ทอด็อกซ์ที่ใหญ่ที่สุดในภาคพื้นเอเชียตะวันออกเฉียงใต้ วัตถุประสงค์ที่มีหลังคารูปหัวหอมสร้างขึ้นด้วยสถาปัตยกรรมแบบไบ</p>	<p><b>ใช้เวลาเดินทางประมาณ 4 ชั่วโมง</b></p>

	<p>แขนไทน์คล้ายกับสถาปัตยกรรมของจัตุรัสแดงในกรุงมอสโคว์ จากนั้นนำท่านช้อปปิ้งย่าน <b>จงยางปั๋วสิงเจี๋ย</b> หรือ ถนนจงยางต้าเจี๋ย เชิญท่านอิสระช้อปปิ้งสินค้าของฝากและของที่ระลึก ณ ย่านการค้าของเมืองฮาร์บิ้น</p>	
<b>กลางวัน</b>	<p><b>รับประทานอาหารกลางวัน ณ ภัตตาคาร</b></p>	
<b>บ่าย</b>	<p>ชม <b>สวนสตาลิน</b> หรือ <b>ซื่อต้าหลินกงหยวน</b> ริมฝั่งแม่น้ำซงฮัว โดยสวนแห่งนี้ถูกสร้างขึ้นในปี ค.ศ.1953 ซึ่งมีรูปแบบที่รับอิทธิพลจากศิลปกรรมของทวีปยุโรปแต่มีความสมบูรณ์แบบกว่าและมีเอกลักษณ์ที่หาว่าหาญ ซึ่งเปรียบเสมือนอุปนิสัยของชาวเหนือของประเทศจีน เพื่อเป็นหลักฐานถึงสัมพันธภาพอันดีต่อกันระหว่างสองชาติ มหาอำนาจแห่งโลกคอมมิวนิสต์ ทุกท่านจะได้เห็นวิหิมะธรรมชาติที่สวยงามและกิจกรรมการเล่นสกีบนแม่น้ำซงฮัวที่กลายเป็นน้ำแข็งทั้งสายน้ำ พร้อมกิจกรรมบนน้ำแข็งที่แสนสนุก เช่น บันไดน้ำแข็ง แคร่เลื่อนหิมะเป็นต้น นำท่านชม <b>อนุสาวรีย์ฝังหง</b> ซึ่งตั้งอยู่ ณ บริเวณชายฝั่งแม่น้ำซงฮัว เป็นอนุสรณ์ระลึกถึงความพยายามของชาวเมืองฮาร์บิ้นที่พยายามต่อสู้กับอุทกภัยครั้งใหญ่เมื่อปี ค.ศ.1957 ซึ่งน้ำในแม่น้ำซงฮัวเจียงสูงกว่าตัวเมืองฮาร์บิ้น 7 เมตร และเหลือเพียง 20 เซนติเมตรน้ำก็จะทะลักเข้ามาในตัวเมือง จึงได้มีการสร้างเขื่อนให้สูงขึ้นอีก 30 เซนติเมตร ตลอดแนวเขื่อนกว่า 140 กิโลเมตรเป็นเวลา 28 วัน จนในที่สุดน้ำก็ไม่ไหลเข้ามาท่วมเมืองฮาร์บิ้น ทั้งๆ ที่กระแสน้ำในปี ค.ศ. 1998 เป็นกระแสน้ำที่สูงที่สุดในรอบ 52 ปี อนุสาวรีย์เป็นเสาทรงกลมแบบโรมัน สูง 13 เมตร บนยอดเสาเป็นรูปแกะสลักกลุ่มกรรมกรชาวนาทหาร ข้าราชการ และนักศึกษาที่ร่วมใจร่วมแรงกัน แสดงถึงสถานการณ์ที่เกิดขึ้นในตอนนั้น ฐานของอนุสาวรีย์สร้างเป็นสระรูปพระจันทร์เสี้ยว 3 ชั้น ชั้นล่างเป็นระดับน้ำในปี ค.ศ. 1932 ที่เคยสร้างความเสียหายให้กับเมืองฮาร์บิ้นเป็นอย่างมาก สระชั้นที่ 2 เป็นระดับน้ำในปี ค.ศ. 1957 เท่ากับระดับน้ำเมื่อ 52 ปีก่อน ซึ่งสูงกว่าระดับน้ำปี ค.ศ. 1932 ถึง 0.58 เซนติเมตร ปีค.ศ. 2001 สร้างสระชั้นเป็นชั้นที่ 3 เพื่อบันทึกระดับน้ำ ซึ่งสูงขึ้นอีก 0.75 เซนติเมตร ด้านหลังประกอบด้วยเสาและระเบียงโค้งแบบโรมัน ซึ่งแสดงถึงความสามัคคีของชาวเมืองฮาร์บิ้น</p>	
<b>ค่ำ</b>	<p><b>รับประทานอาหารค่ำ ณ ภัตตาคาร</b></p>	
	<p>นำท่านชม <b>เทศกาลโคมไฟน้ำแข็ง (Harbin 2018 International Ice and Snow Festival)</b> หรือนิทรรศการและศิลปกรรมการแกะสลักน้ำแข็งประจำปีของฮาร์บิ้น ฝั่งเสวี่ต้าซื่อเจี๋ย ที่เมืองฮาร์บิ้นซึ่งมีฤดูเยือกแข็งที่ยาวนาน ทำให้ฮาร์บิ้นซึ่งอยู่ทางตะวันออกเฉียงเหนือของจีนกลายเป็นเมืองน้ำแข็ง สภาพอากาศเย็นจัดทำให้แม่น้ำซงฮัวกลายเป็นลานน้ำแข็งที่ทั้งหนาและกว้างใหญ่ ที่ผู้มาร่วมงานใช้เล่นสไลเดอร์ ลากเลื่อนและกีฬาต่างๆ อย่างเช่น สឹอกกี สเก็ตน้ำแข็งและสกีกันอย่างสนุกสนาน มีการนำน้ำแข็งก้อนโตมาแกะสลักเป็นรูปต่างๆ ให้ท่านชมความงดงามของโคมไฟน้ำแข็งยามค่ำคืนตามอัธยาศัย <b>(หมายเหตุ : เทศกาลโคมไฟน้ำแข็งเปิดวันที่ 21 ธ.ค. 2560 กรุ๊ปทัวร์ที่ออกเดินทางก่อนวันที่ 21 ธ.ค. 60 จะถูกเปลี่ยนเป็น สวนสนุก Ice and Snow World แทน)</b></p>	

ที่พัก	<b>Weijing holiday Hotel ระดับ 4 ดาว หรือเทียบเท่า</b>	<b>ฮาร์บิน</b>
วันที่ห้า	<b>ฮาร์บิน-ชมอุทยานวอลการ์-เล่นสกี ณ ลานสกีอุทยานวอลการ์ (ฟรีสกีตัวอย่างคนละ1 รอบ)-ร้านสินค้ารัสเซีย-เมืองจีหลิน</b>	
เช้า	รับประทานอาหารเช้า ณ ห้องอาหารของโรงแรม	
	เดินทางสู่ <b>อุทยานวอลการ์ (VOLGA MANOR )</b> เมื่อไปถึงจะมีเจ้าหน้าที่แต่งกายเป็นชุดประจำชาติรัสเซียคอยให้การต้อนรับผู้มาเยือนอุทยานวอลการ์ โดยที่บริเวณแห่งนี้มีพื้นที่ 6 แสนกว่าตารางเมตร ใช้งบสร้างถึงหนึ่งร้อยห้าสิบล้านหยวน จากนั้นอิสระให้ท่านได้เล่นสกี ณ ลานสกีภายในอุทยานวอลการ์ (ฟรีสกีตัวอย่าง คนละ1 รอบ) สกีของที่นี่จะแตกต่างจากที่อื่นเล่นง่ายกว่าเป็นสกีที่ผูกติดกับรองเท้า ทำให้ผู้ที่ไม่มีประสบการณ์ในการเล่นมาก่อนก็สามารถเล่นได้ หรือท่านอาจเลือกถ่ายรูป ความงดงามของสถานที่ท่องเที่ยวตามอัธยาศัย นำท่านสู่ <b>ร้านสินค้ารัสเซีย</b> ให้ท่านได้เลือกซื้อสินค้าพื้นเมืองตามอัธยาศัย	
กลางวัน	รับประทานอาหารกลางวัน ณ <b>ภัตตาคาร</b>	
บ่าย	เดินทาง สู่ <b>เมืองจีหลิน</b> เมืองที่มีประวัติศาสตร์ยาวนานตั้งแต่สมัยราชวงศ์หมิง เดิมคือป้อมปราการเรียกว่า <b>จงฉาง</b> เป็น 1 ใน 6 เมืองของจีนที่มีความอุดมสมบูรณ์ไม่เคยขาดแคลนน้ำ มีแม่น้ำซงฮัวเจียงไหลผ่านกลางเมืองในวงล้อมของขุนเขา	<b>ใช้เวลาเดินทางประมาณ 5 ชั่วโมง</b>
ค่ำ	รับประทานอาหารค่ำ ณ <b>ภัตตาคาร</b>	
ที่พัก	<b>Yang Jilin Hotel ระดับ 4 ดาว หรือเทียบเท่า</b>	<b>จีหลิน</b>
วันที่หก	<b>จีหลิน-เกาะฉางไป-ถ่ายรูปด้านนอกโบสถ์คาทอลิก-เส้นหยาง</b>	
เช้า	รับประทานอาหารเช้า ณ ห้องอาหารของโรงแรม	
	นำท่านเดินทางสู่ <b>เกาะฉางไป</b> ตั้งอยู่ริมแม่น้ำซงฮัวเจียงเมืองจีหลิน อยู่ระหว่างสะพานซงเจียงและสะพานชิงหยวน ซึ่งเป็นที่สำคัญสำหรับนกที่อาศัยหลบหนาวและเป็นจุดชมน้ำค้างแข็งบนต้นไม้ที่ดีที่สุด มีนกเป็ดน้ำอพยพหนีหนาวมาที่นี่ประมาณ 20 ชนิด อาศัยอยู่ที่นี้ทุกปี สัตว์ใกล้สูญพันธุ์ เช่น นกเป็ดน้ำ และเป็ดใบคาล ปัจจุบันนี้นกอาศัยอยู่บนเกาะมีประมาณ 2000 กว่าตัว ทุกปีจะมีนักท่องเที่ยวมาถ่ายรูปชมวิวที่นี่ กลายเป็นสวนสาธารณะมีชื่อเสียงแห่งหนึ่ง หลังจากนั้นนำท่านถ่ายรูป <b>นอกโบสถ์คาทอลิก หรือโบสถ์คริสตจักรจีหลิน ซึ่งมีชื่อศักดิ์สิทธิ์ "พระหฤทัยของพระเยซู"</b> ตั้งอยู่ในมณฑลจีหลิน แม่น้ำซงฮัวเจียง จีหลินและเหนือสุดของสะพานใต้ของแม่น้ำซงฮัวเจียงตามแบบฉบับของสถาปัตยกรรมแบบกอธิค คริสตจักรและหอระฆังองค์ประกอบตัวหมายเลข "สิบ" ก่ออิฐก่อสร้างทั้งหมดไม่มีเสาหรือคานไม้ อิฐหินทำจากเมืองทั้งเมือง 10 กม. 26 กุมภาพันธ์ 1999 ได้รับการระบุจากรัฐบาลว่าเป็นสถานที่สำคัญทางวัฒนธรรมพระธาตุของมณฑลจีหลิน ในปี 2013 โดยสภาแห่งรัฐเป็นวัฒนธรรมพระธาตุหน่วยที่สำคัญของจีน	
กลางวัน	รับประทานอาหารกลางวัน ณ <b>ภัตตาคาร</b>	
	นำท่านเดินทางสู่ <b>เมืองเส้นหยาง</b> เมืองเอกขนาดใหญ่ที่สุดแห่งอีสานเหนือของจีน	

	ทั้งยังเป็นศูนย์กลางการเมือง เศรษฐกิจ การคมนาคมของมณฑลเหลียวหนิง โดยเฉพาะอุตสาหกรรมหนักและการแปรรูปวัตถุดิบล้วนตั้งอยู่ในเส้นทาง เส้นทาง เป็นเมืองที่มีประวัติศาสตร์ยาวนานกว่า 2,000 ปี ตามตำนานเล่าว่าเมืองใหญ่ทาง ภาคอีสานแห่งนี้เคยเป็นเมืองหลวงมาก่อน ซึ่งต่อมาหัวหน้าเผ่าแมนจูได้ยกทัพเข้าตี บั๊กกิ่ง โคนล้มราชวงศ์หมิง สถาปนาเป็นราชวงศ์ชิงและย้ายเมืองหลวงจากเดิมเมือง เส้นทางมาอยู่ที่กรุงปักกิ่งแทน	ใช้เวลา เดินทาง ประมาณ 4 ชั่วโมง
ค่า	รับประทานอาหารเช้า ณ ภัตตาคาร	
ที่พัก	Ruifeng international Hotel ระดับ 4 ดาว หรือเทียบเท่า	เส้นทาง
วันที่เจ็ด	เส้นทาง-กรุงเทพฯ (สนามบินดอนเมือง)	
เช้า	รับประทานอาหารเช้า ณ ห้องอาหารของโรงแรม	
	สมควรแก่เวลานำท่านเดินทางสู่สนามบิน	
10.15 น	เดินทางกรุงเทพฯ โดยสายการบิน NOK SCOOT เที่ยวบินที่ XW877 (ไม่รวมค่าอาหารบนเครื่องบิน)	
15.10 น.	ถึงท่าอากาศยานดอนเมือง กรุงเทพฯ โดยสวัสดิภาพพร้อมความประทับใจ	
สำคัญมาก	หากท่านที่ต้องการออกตัวภายใน (เครื่องบิน, รถทัวร์, รถไฟ) กรุณาสอบถาม เจ้าหน้าที่ทุกครั้งก่อนทำการออกตัว เนื่องจากสายการบินอาจมีการปรับเปลี่ยน ไฟท์ หรือ เวลาบิน โดยไม่ได้แจ้งให้ทราบล่วงหน้า	

\*\*\*\*\*

โปรแกรมการเดินทางเปลี่ยนแปลงตามความเหมาะสม หรือเปลี่ยนแปลงรายการท่องเที่ยว บางรายการหรือทดแทนรายการท่องเที่ยวบางรายการและจะต้องมีจำนวนผู้โดยสาร จำนวน 15 ท่านขึ้นไปจึงออกเดินทางในกรณีที่มีจำนวนผู้โดยสารไม่ถึง 15 ท่านไม่มีหัวหน้าทัวร์ไทย

### อัตราค่าบริการ

กำหนดการเดินทาง	ราคาผู้ใหญ่	พักห้องละ 2 ท่าน/ เท่านั้น	พักเดี่ยว เพิ่ม
วันที่ 05 – 11 ธ.ค. 60	31,900.-	ไม่มีราคาเด็ก	5,900.-
วันที่ 19 – 25 ธ.ค. 60	31,900.-		5,900.-
วันที่ 26 ธ.ค. 60 – 01 ม.ค. 61	33,900.-		5,900.-

**\*\*ไม่รับจองแลนด\*\***

**\*\*\* ราคาทัวร์ข้างต้นยังไม่รวม ค่าทิปคนขับรถ ทิปไกด์ท้องถิ่น และทิปหัวหน้าทัวร์ \*\*\***  
**ท่านละ 180 หยวน / ต่อทริป\*\***

**\*\* โปรแกรมอาจจะมีการปรับเปลี่ยนตามความเหมาะสมของสภาพอากาศและฤดูกาล \*\***

ข้อควรทราบ: ร้านที่ระบุในโปรแกรม คือ ร้านเสื่อกันหนาว, ร้านสินค้ารัสเซีย ซึ่งจำเป็นต้องบรรจุในโปรแกรมทัวร์ ด้วย เพราะมีผลกับราคาทัวร์ จึงเรียนให้กับนักท่องเที่ยวทุกท่านทราบว่า ทุกท่านจำเป็นต้องรบกวนทุกท่านแวะชม ซื้อหรือไม่ซื้อขึ้นอยู่กับความพอใจของลูกค้าเป็นหลัก ไม่มีการบังคับใดๆ ทั้งสิ้น

## เงื่อนไขการให้บริการ

1. การเดินทางในแต่ละครั้งจะต้องมีผู้โดยสารจำนวน 10 ท่านขึ้นไป ถ้าผู้โดยสารไม่ครบจำนวนดังกล่าวทางบริษัทฯ ขอสงวนสิทธิ์ในการเปลี่ยนแปลงราคาหรือยกเลิกการเดินทาง
2. ในกรณีที่ลูกค้าต้องออกตัวโดยสารภายในประเทศ กรุณาติดต่อเจ้าหน้าที่ของบริษัทฯ เพื่อเช็คว่า กรุ๊ปมีการคอนเฟิร์มเดินทางก่อนทุกครั้ง มิฉะนั้นทางบริษัทจะไม่รับผิดชอบใดๆ ทั้งสิ้น
3. การชำระค่าบริการ
  - 3.1 กรุณาชำระมัดจำ ท่านละ 10,000. – บาท
  - 3.2 กรุณาชำระค่าทัวร์ส่วนที่เหลือ 15-20 วันก่อนออกเดินทาง
4. การยกเลิกและคืนค่าทัวร์หลังจากมีการจ่ายเงินมัดจำ
  - 4.1 แจ้งยกเลิกก่อนเดินทาง 30 วัน คืนค่าใช้จ่ายทั้งหมด
  - 4.2 แจ้งยกเลิกก่อนเดินทาง 15 วัน เก็บค่าใช้จ่าย ท่านละ 10,000 บาท
  - 4.3 แจ้งยกเลิกน้อยกว่า 15 วันก่อนเดินทาง ทางบริษัทฯ ขอสงวนสิทธิ์ เก็บค่าใช้จ่าย ทั้งหมด
  - 4.4 ยกเว้น กรุ๊ปที่เดินทางช่วงวันหยุดหรือเทศกาลที่ต้องการันตีมัดจำกับสายการบิน หรือค่ามัดจำที่ปักโดยตรงหรือโดยการผ่านตัวแทนในประเทศหรือต่างประเทศและไม่อาจขอคืนเงินได้ รวมถึงเที่ยวบินพิเศษเช่น Extra Flight และ Charter Flight จะไม่มีการคืนเงินมัดจำ หรือค่าทัวร์ทั้งหมดเนื่องจากค่าตัวเป็นการเหมาจ่ายในเที่ยวบินนั้นๆ

## กรณีคณะออกเดินทางได้

1. คณะจองจำนวนผู้ใหญ่ 10 ท่านออกเดินทาง (ไม่มีหัวหน้าทัวร์)
2. คณะจองจำนวนผู้ใหญ่ 15 ท่านขึ้นไปออกเดินทาง (มีหัวหน้าหัวหน้าทัวร์)
3. คณะจองไม่ถึงจำนวนผู้ใหญ่ 10 ท่าน ไม่ออกเดินทาง

## อัตราค่าบริการนี้รวม

1. ค่าตัวเครื่องบินไป-กลับ ชั้นประหยัด
2. ค่าโรงแรมที่พักตามรายการที่ระบุ (สองท่านต่อหนึ่งห้อง)
3. ค่าเข้าชมสถานที่ต่างๆ ตามรายการที่ระบุ
4. ค่าอาหารและเครื่องดื่มตามรายการที่ระบุ
5. ค่ารถรับส่งและระหว่างนำเที่ยวตามรายการที่ระบุ
6. ค่าธรรมเนียมการยื่นขอวีซ่าเข้าประเทศจีน พาสปอร์ตไทย 4 วันทำการ (1,500 บาท)
7. ค่าประกันอุบัติเหตุคุ้มครองในระหว่างการเดินทาง คุ้มครองในวงเงินท่านละ 1,000,000 บาท ค่ารักษาพยาบาลกรณีเกิด

อุบัติเหตุวงเงินท่านละ 200,000 บาท ตามเงื่อนไขของกรมธรรม์

**\*\* ลูกค้าท่านใดสนใจ...ซื้อประกันการเดินทางสำหรับครอบคลุมเรื่องสุขภาพสามารถสอบถามข้อมูลเพิ่มเติมกับทางบริษัทได้ \*\***

- เบี้ยประกันเริ่มต้น 370 บาท [ระยะเวลา 5-7 วัน]

- เบี้ยประกันเริ่มต้น 430 บาท [ระยะเวลา 8-10 วัน]

ความครอบคลุมผู้เอาประกันที่มีอายุมากกว่า 16 หรือน้อยกว่า 75 ปี

[รักษาพยาบาล 2 ล้าน, รักษาต่อเนื่อง 2 แสน, เสียชีวิตหรือเสียอวัยวะจากอุบัติเหตุ 3 ล้านบาท]

ความครอบคลุมผู้เอาประกันที่มีอายุน้อยกว่า 16 หรือมากกว่า 75 ปี

[รักษาพยาบาล 2 ล้าน, รักษาต่อเนื่อง 2 แสน, เสียชีวิตหรือเสียอวัยวะจากอุบัติเหตุ 1.5 ล้านบาท]

8. รวมภาษีสนามบินทุกแห่ง + ภาษีน้ำมัน

9. **ค่าภาษีมูลค่าเพิ่ม 7%**

**อัตราค่าบริการนี้ไม่รวม**

1. กระเป๋าเดินทาง
2. กระเป๋าเดินทางในกรณีที่น้ำหนักเกินกว่าที่สายการบินกำหนด 20 กิโลกรัมต่อท่าน หากน้ำหนักเกินจะต้องเสียค่าใช้จ่ายเพิ่มเติม
3. ค่าทำหนังสือเดินทาง
4. ค่าใช้จ่ายส่วนตัวนอกเหนือจากรายการ เช่น ค่าเครื่องดื่ม, ค่าอาหารที่สั่งเพิ่มเอง, ค่าโทรศัพท์, ค่าซักรีด ฯลฯ
5. ค่าอาหารที่ไม่ได้ระบุไว้ในรายการ
6. ค่าทำใบอนุญาตที่กลับเข้าประเทศของคนต่างชาติหรือคนต่างด้าว
7. **ค่าทิปไกด์ท้องถิ่น และคนขับรถ ท่านละ 180 หยวน ต่อคน/ทริป**

## หมายเหตุ

1. บริษัทฯ มีสิทธิ์ที่จะเปลี่ยนแปลงรายละเอียดบางประการในทัวร์นี้ เมื่อเกิดเหตุสุดวิสัยจนไม่อาจแก้ไขได้
2. บริษัทฯ ไม่รับผิดชอบค่าเสียหายในเหตุการณ์ที่เกิดจากสายการบิน ภัยธรรมชาติ ปฏิวัติและอื่นๆที่อยู่นอกเหนือการควบคุมของทางบริษัทฯ หรือค่าใช้จ่ายเพิ่มเติมที่เกิดขึ้นทางตรงหรือทางอ้อม เช่น การเจ็บป่วย, การถูกทำร้าย, การสูญหาย, ความล่าช้า หรือจากอุบัติเหตุต่างๆ
3. หากท่านถอนตัวก่อนรายการท่องเที่ยวจะสิ้นสุดลง ทางบริษัทฯ จะถือว่าท่านสละสิทธิ์และจะไม่รับผิดชอบค่าบริการที่ท่านได้ชำระไว้แล้วไม่ว่ากรณีใดๆ ทั้งสิ้น
4. บริษัทฯ จะไม่รับผิดชอบต่อการห้ามออกนอกประเทศ หรือ ห้ามเข้าประเทศ อันเนื่องมาจากมีสิ่งผิดกฎหมาย หรือ เอกสารเดินทางไม่ถูกต้อง หรือ การถูกปฏิเสธในกรณีอื่นๆ
5. รายการนี้เป็นเพียงข้อเสนอที่ต้องได้รับการยืนยันจากบริษัทฯ อีกครั้งหนึ่ง หลังจากได้สำรองที่นั่งบนเครื่อง และโรงแรมที่พักในต่างประเทศเป็นที่เรียบร้อยแล้ว แต่อย่างไรก็ตามรายการนี้อาจเปลี่ยนแปลงได้ตามความเหมาะสม
6. ราคานี้คิดตามราคาตัวเครื่องบินในปัจจุบัน หากราคาตัวเครื่องบินปรับสูงขึ้น บริษัทฯ สงวนสิทธิ์ที่จะปรับราคาตัวเครื่องบินตามสถานการณ์ดังกล่าว
7. กรณีเกิดความผิดพลาดจากตัวแทน หรือ หน่วยงานที่เกี่ยวข้อง จนมีการยกเลิก ล่าช้า เปลี่ยนแปลง การบริการจากสาย



การบินบริษัทขนส่ง หรือ หน่วยงานที่ให้บริการ บริษัทฯจะดำเนินการโดยสุดความสามารถที่จะจัดบริการทัวร์อื่นทดแทนให้ แต่จะไม่คืนเงินให้สำหรับค่าบริการนั้นๆ

8. มัคคุเทศก์ พนักงาน และตัวแทนของบริษัทฯ ไม่มีสิทธิ์ในการให้คำสัญญาใดๆ ทั้งสิ้นแทนบริษัทฯ นอกจากนี้เอกสารลงนามโดยผู้มีอำนาจของบริษัทฯ กำกับเท่านั้น

9. หากไม่สามารถไปเที่ยวในสถานที่ที่ระบุในโปรแกรมได้ อันเนื่องมาจากธรรมชาติ ความล่าช้า และความผิดพลาดจากทางสายการบิน จะไม่มีการคืนเงินใดๆทั้งสิ้น แต่ทั้งนี้ทางบริษัทฯจะจัดหารายการเที่ยวสถานที่อื่นๆมาให้ โดยขอสงวนสิทธิ์การจำหน่ายโดยไม่แจ้งให้ทราบล่วงหน้า

**10. เมื่อท่านออกเดินทางไปกับคณะแล้ว ท่านงดการใช้บริการรายการใดรายการหนึ่ง หรือไม่เดินทางพร้อมคณะถือว่าท่านสละสิทธิ์ ไม่อาจเรียกร้องค่าบริการ และเงินมัดจำคืน ไม่ว่ากรณีใดๆ ทั้งสิ้น และทางบริษัทฯจะเรียกเก็บค่าใช้จ่ายที่เกิดขึ้นจากท่านเป็นจำนวนเงิน 300 หยวน / คน / วัน**

11. ในกรณีที่ลูกค้าต้องออกตัวโดยสารภายในประเทศ กรุณาติดต่อเจ้าหน้าที่ของบริษัทฯ ก่อนทุกครั้ง มิเช่นนั้นทางบริษัทฯ จะไม่รับผิดชอบค่าใช้จ่ายใดๆ ทั้งสิ้น

## **เอกสารในการทำวีซ่าจีนสำหรับหนังสือเดินทาง**

- หนังสือเดินทางที่มีอายุการใช้งานไม่ต่ำกว่า 6 เดือน และมีสภาพสมบูรณ์ไม่ชำรุด
- หนังสือเดินทางต้องมีหน้าว่าง สำหรับประทับตราวีซ่าและตราเข้า-ออก อย่างน้อย 2 หน้าเต็ม
- รูปถ่ายหน้าตรง รูปสี 1.5 X 2 นิ้ว ถ่ายไม่เกิน 6 เดือน 2 ใบ และต้องไม่ใช่สติ๊กเกอร์ หรือรูปปริ้นจากคอมพิวเตอร์
- สำหรับผู้ถือหนังสือเดินทางต่างดาว จะต้องทำเรื่องแจ้ง เข้า-ออก หรือ Re-Entry ด้วยตนเองเท่านั้นก่อนการส่งเอกสารยื่นวีซ่า
- สำเนาทะเบียนบ้าน และสำเนาบัตรประชาชน ของผู้เดินทาง
- เอกสารที่ให้กรอกทำวีซ่าโปรแกรมทัวร์ กรุณากรอกให้ครบเพื่อประโยชน์ของตัวท่านเอง
- กรณีเด็ก, นักเรียน, นักศึกษา
  - กรณีเด็กอายุต่ำกว่า 18 ปีบริบูรณ์ ต้องแนบสูติบัตรตัวจริง, สำเนาสูติบัตรและสูติบัตรของเด็กฉบับแปล (โดยสามารถดาวน์โหลดแบบฟอร์มได้ที่ <http://www.consular.go.th/>)
  - กรณีที่เด็กไม่ได้เดินทางพร้อมกับบิดา มารดา ต้องแนบหนังสืออนุญาตให้เดินทาง
- ข้อมูลจริงเกี่ยวกับสถานที่ศึกษา สถานที่ทำงาน ตำแหน่งงาน ที่อยู่ปัจจุบัน ที่อยู่ทำงาน ญาติที่ติดต่อได้ในกรณีฉุกเฉิน หมายเลขโทรศัพท์บ้าน ที่ทำงาน และของญาติ **โปรดรับทราบ** หากสถานทูตตรวจสอบได้ว่าให้ข้อมูลเท็จ อาจมีการระงับการออกวีซ่า เล่มที่มีปัญหา (สถานทูตมีการโทรศัพท์สุ่มตรวจทุกวัน)
- เอกสารทุกอย่างต้องจัดเตรียมพร้อมล่วงหน้าก่อนยื่นวีซ่า ดังนั้นกรุณาเตรียมเอกสารพร้อมส่งให้บริษัททัวร์ อย่างน้อย 5-7 วันทำการ (ก่อนออกเดินทาง)
- 10. โปรดทำความเข้าใจว่าสถานทูตจีนอยู่ในระหว่างจัดระเบียบการยื่นวีซ่าใหม่ การเรียกขอเอกสารเพิ่มเติมหรือเปลี่ยนระเบียบการยื่นเอกสาร เป็นเอกลักษณ์ของสถานทูต และบางครั้งบริษัททัวร์ไม่ทราบล่วงหน้า**
- ผู้ที่ประสงค์จะใช้หนังสือเดินทางราชการ หรือ ใช้บัตร **APEC** ในการเดินทางและยกเว้นการทำวีซ่าท่านจะต้องรับผิดชอบในการอนุญาตให้เข้า-ออกเมืองด้วยตนเอง เนื่องจากบริษัททัวร์ฯ ไม่ทราบกฎกติกา การยกเว้นวีซ่าในรายละเอียด / ผู้ใช้บัตร **APEC** กรุณาดูแลบัตรของท่านเป็นอย่างดี หากท่านทำบัตรหายในระหว่างเดินทาง ท่านอาจต้องตกค้างอยู่ประเทศจีนอย่างน้อย 2 อาทิตย์
- กรณีหนังสือเดินทางชาวต่างชาติ
  - ทางบริษัทฯ สามารถขอวีซ่าให้ได้ เฉพาะชาวต่างชาติที่ทำงานในประเทศไทย และมีใบอนุญาตการทำงานในประเทศไทยเท่านั้น
  - หากไม่ได้ทำงานในประเทศไทย ผู้เดินทางต้องไปดำเนินการขอวีซ่าเข้าประเทศจีนด้วยตนเอง
  - กรณีหนังสือเดินทางต่างดาว(เล่มเหลือง) ผู้เดินทางต้องไปดำเนินการขอวีซ่าเข้าประเทศจีนด้วยตนเอง เนื่องจากผู้เดินทางจะต้องไปแสดงตนที่สถานทูตจีน

**ค่าธรรมเนียมการยื่นวีซ่าหนังสือเดินทางคนต่างชาติในกรณีที่ทางบริษัทสามารถขอวีซ่าให้ได้**

1. หนังสือเดินทางของคนอเมริกัน จ่ายเพิ่ม **3,560** บาท
2. หนังสือเดินทางของคนต่างชาติอื่นๆ จ่ายเพิ่ม **100** บาท

**- เอกสารที่ต้องเตรียม**

1. พาสปอร์ต ที่มีอายุการใช้งานไม่ต่ำกว่า 6 เดือน ต้องมีหน้าว่าง สำหรับประทับตราวีซ่า และตราเข้า-ออก อย่างน้อย 2 หน้าเต็ม
2. รูปถ่ายสีขนาด 1.5 X 2 นิ้ว จำนวน 2 ใบ รูปใหม่ถ่ายมาไม่เกิน 6 เดือน
3. ใบอนุญาตการทำงาน
4. หนังสือว่าจ้างในการทำงาน
5. สมุดบัญชีธนาคารประเภทออมทรัพย์ ย้อนหลัง 6 เดือน
6. กรณีสมรสกับคนไทย ต้องแนบสำเนาทะเบียนสมรสและทะเบียนสมรสฉบับแปล(รับรองตราประทับร้านที่แปล)

**สถานที่จุดเงินอาจปฏิเสธไม่รับทำวีซ่าให้ พาสปอร์ตของท่าน ในกรณีดังต่อไปนี้**

1. ชื่อเป็นชาย แต่ส่งรูปถ่ายที่ดูเป็นหญิง เช่น ไว้ผมยาว หรือแต่งหน้าทาปาก
2. นำรูปถ่ายเก่า ที่ถ่ายไว้เกินกว่า **6** เดือนมาใช้
3. นำรูปถ่ายที่มีริ้วด้านหลัง ที่ถ่ายเล่น หรือรูปอื่นเอียงข้าง มาตัดใช้เพื่อยื่นทำวีซ่า
4. นำรูปถ่ายที่เป็นกระดาษถ่ายสตูดิโอ หรือรูปที่ปริ้นท์จากคอมพิวเตอร์

**อัตราค่าวีซ่าด่วน ที่ต้องจ่ายเพิ่มให้สถานทูตจีน เมื่อท่านส่งหนังสือเดินทางล่าช้า**

- **ยื่นวีซ่าด่วน 2 วัน เสียค่าใช้จ่ายเพิ่มท่านละ 1,050 บาท**

**(ต่างชาติฝรั่งเศสและประเทศยุโรปที่เข้ากลุ่มข้อตกลงชงกัน 25 ประเทศ: ออสเตรีย เบลเยียม สาธารณรัฐเช็ก เดนมาร์ก ฟินแลนด์ ฝรั่งเศส เยอรมัน กรีซ ฮังการี ไอซ์แลนด์ อิตาลี ลิทัวเนีย ลัตเวีย ลักเซมเบิร์ก มอลตา เนเธอร์แลนด์ โปแลนด์ นอร์เวย์ โปรตุเกส สโลวาเกีย สโลวีเนีย สเปน สวีเดน สวิสเซอร์แลนด์ เอสโตเนีย ไม่สามารถขอวีซ่าด่วนได้)**

**\*\*การขอวีซ่าเข้าประเทศจีน สถานทูตจีนอาจเปลี่ยนกฎเกณฑ์การยื่นวีซ่าโดย ไม่แจ้งให้ทราบล่วงหน้า\*\***

**ประกาศ**

เนื่องจากสถานะน้ำมันโลกที่มีการปรับราคาสูงขึ้นทำให้สายการบินอาจมีการปรับราคาภาณน้ำมันขึ้นใน อนาคต ซึ่งทางบริษัทฯขอสงวนสิทธิ์เก็บค่าภาณน้ำมันเพิ่มตามความเป็นจริง

**\*\*เนื่องจากสถานการณ์จีนมีการเปลี่ยนแปลงแบบฟอร์มการขอวีซ่าเข้าจีน กรุณากรอกข้อมูลดังต่อไปนี้\*\***

**เอกสารที่ใช้ประกอบการยื่นขอวีซ่าประเทศจีน**

**\*\*กรุณาระบุรายละเอียดทั้งหมดให้ครบถ้วน เพื่อประโยชน์ของตัวเอง\*\***

**ชื่อ-นามสกุล** (ภาษาอังกฤษตัวพิมพ์ใหญ่ ตามหน้าพาสปอร์ต)

(MISS /MRS / MR) NAME.....SURNAME.....

**สถานภาพ**  โสด  แต่งงาน  หม้าย  หย่า

ไม่ได้จดทะเบียน  จดทะเบียน **ชื่อคู่สมรส**

**ที่อยู่ตามทะเบียนบ้าน** (ภาษาอังกฤษตัวพิมพ์ใหญ่)

.....รหัสไปรษณีย์..... โทรศัพท์..... มือถือ.....

**ที่อยู่ปัจจุบัน** (กรณีไม่ตรงตามทะเบียนบ้าน / ภาษาอังกฤษตัวพิมพ์ใหญ่)

.....รหัสไปรษณีย์..... โทรศัพท์บ้าน.....

**ชื่อสถานที่ทำงาน / สถานศึกษา** (ภาษาอังกฤษตัวพิมพ์ใหญ่).....

**ตำแหน่งงาน** .....

**ที่อยู่สถานที่ทำงาน/สถานศึกษา** (ภาษาอังกฤษตัวพิมพ์ใหญ่)

.....รหัสไปรษณีย์..... โทร.....

**(สำคัญมาก กรุณาแจ้งเบอร์ที่ถูกต้องที่สามารถติดต่อท่านได้โดยสะดวก เนื่องจากทางสถานทูตจะมีการโทรเช็คข้อมูลโดยตรงกับท่าน)**

**ท่านเคยเดินทางเข้าประเทศจีนหรือไม่**  ไม่เคย  เคยเดินทางเข้าประเทศจีนแล้ว

เมื่อวันที่.....เดือน.....ปี..... ถึง วันที่.....

เดือน.....ปี.....

**ภายใน 1 ปี ท่านเคยเดินทางไปต่างประเทศหรือไม่**  ไม่เคย  เคย โปรดระบุ

เมื่อวันที่.....เดือน.....ปี..... ถึง วันที่.....เดือน

.....ปี.....

**รายชื่อบุคคลในครอบครัวของท่าน พร้อมระบุความสัมพันธ์** (ภาษาอังกฤษตัวพิมพ์ใหญ่)

1. (MISS. / MRS. / MR.) NAME.....SURNAME.....

RELATION.....

2. (MISS. / MRS. / MR.)

NAME.....SURNAME.....

RELATION.....

**หมายเหตุ**

**\*\* กรุณากรอกข้อมูลตามความเป็นจริง**

**\*\* ถ้าเอกสารส่งถึงบริษัทแล้วไม่ครบ ทางบริษัทอาจมีการเรียกเก็บเอกสารเพิ่มเติม อาจทำให้ท่านเกิดความไม่สะดวกภายหลัง ทั้งนี้เพื่อประโยชน์ของตัวเอง จึงขออภัยมา ณ ที่นี้ (โปรดทำตามระเบียบอย่างเคร่งครัด)**