

GO1DAD-VZ109
GO VIETNAM



คานั่ง เวย์ ฮอยอัน เสน่ห์เมืองแห่ง มรดกโลก พักบาน่าฮิลล์ 4วัน 3คืน



เจ้าแม่กวนอิม

เรือกระด้ง

พระราชวังเว้

POP MART

เมนูพิเศษ บุฟเฟ่ต์ นานาชาติบนบานาฮิลล์ และ บุฟเฟ่ต์ 88๘๘ ธานี

- นั่งรถสามล้อซิคอส ชมเมืองเวย์เสน่ห์เมืองแห่ง มรดกโลก
- ส่องเรือมังกร พร้อมฟังดนตรีพื้นเมืองเว้ แวะถ่ายรูป หมู่บ้านรูปหลากหลายสี
- นั่งกระเช้าขึ้น ยอดเขาบานาฮิลล์ เพลิดเพลินกับ สวนสนุกแฟนตาซีปาร์ค
- ถ่ายภาพกับสะพานโกเตนบริดจ์ แบบ Exclusive สำหรับท่านที่พักบนบานาฮิลล์
- ชมเมืองฮอยอัน, เมืองเรือกระด้ง • ชมสะพานมังกร • ช้อปปิ้ง ตลาดฮาน
- สักการะเจ้าแม่กวนอิม ณ วัดลินฮอ้ง

เดินทาง

ม.ค.-ต.ค. 68

เริ่มต้น

15,900



**พักบานาฮิลล์ 1 คืน
เวย์ 1 คืน คานั่ง 1 คืน**

VZ960

กรุงเทพมหานคร
(BKK)



ดานัง
(DAD)

10:50

ท่าอากาศยานสุวรรณภูมิ

12:30

ท่าอากาศยานนานาชาติ
ดานัง

VZ961

ดานัง
(DAD)



กรุงเทพมหานคร
(BKK)

13:15

ท่าอากาศยานนานาชาติ
ดานัง

14:55

ท่าอากาศยานสุวรรณภูมิ

DAY	โปรแกรมการเดินทาง	อาหาร			โรงแรม
		เช้า	เที่ยง	เย็น	
DAY 1	กรุงเทพฯ (ท่าอากาศยานสุวรรณภูมิ) • ดานัง (ท่าอากาศยานนานาชาติดานัง) • เว้ • นั่งรถสามล้อซีโคล • พระราชวังไดโน้ย (ถ่ายรูปหน้า) • ลงเรือมังกรล่องแม่น้ำหอม ชมการแสดงจักรพรรดิบนเรือ (VZ960 : 10.50-12.30)	✈	✓	✓	Thanh Lich , Cherish , Parkview หรือเทียบระดับ 4 ดาว
DAY 2	วัดเทียนมู่ พระเจดีย์เทียนมู่ • หมู่บ้านรูปหลากสี • ร้านเยื่อไผ่ • บานาฮิลล์ • โซนสวนดอกไม้ • โซนสวนสนุก • จัดรูส์แห่งดวงดาว	✓	✓	✓ บุฟเฟต์ นานาชาติ	Mercure Danang French Village Bana Hills หรือเทียบระดับ 4 ดาว
DAY 3	สะพานโกเดินบริดจ์ • ซุปปิ้งร้านผ้าไหม • หมู่บ้านแกะสลักหินอ่อน • หมู่บ้านกัมทาน • ล่องเรือกระดิ่ง • เมืองโบราณฮอยอัน • สะพานแห่งความรัก • รูปปั้นปลามังกร • สะพานมังกร	✓	✓	✓ ปิ้งย่าง ชาบู	Vian Hotel , Sea Garden Hotel , Roliva Hotel หรือเทียบระดับ 4 ดาว
DAY 4	วัดลินห์ฮิ่ง • ซุปปิ้งร้านหยก • ท่าอากาศยานนานาชาติดานัง • กรุงเทพฯ (ท่าอากาศยานสุวรรณภูมิ) (VZ961 : 13.15-14.55)	✓	✓ ขนมปัง เวียดนาม	✈	

**** รายการทัวร์ข้างต้นอาจมีการเปลี่ยนแปลงตามความเหมาะสม ****

อัตราค่าบริการ

กำหนดการเดินทาง	ห้องพัก 2 ท่าน ราคาท่านละ	ห้องพัก 3 ท่าน (Triple Room) *บนบาน่าฮิลล์ พัก FAMILY BUNKS ราคาท่านละ	ราคาไม่รวม ตัวเครื่องบิน (JOIN LAND) *กรุณาติดต่อเจ้าหน้าที่	ราคาพักเดี่ยว (Single room) ชำระเงินเพิ่ม
28 ก.พ-03 มี.ค.68	15,900.-	16,200.-	12,900.-	4,500.-
01-04 มีนาคม 68	15,900.-	16,200.-	12,900.-	4,500.-
06-09 มีนาคม 68	15,900.-	16,200.-	12,900.-	4,500.-
13-16 มีนาคม 68	15,900.-	16,200.-	12,900.-	4,500.-
15-18 มีนาคม 68	15,900.-	16,200.-	12,900.-	4,500.-
21-24 มีนาคม 68	15,900.-	16,200.-	12,900.-	4,500.-
27-30 มีนาคม 68	16,900.-	17,200.-	13,900.-	5,000.-
04-07 เมษายน 68 วันจักรี	18,900.-	19,200.-	15,900.-	5,000.-
12-15 เมษายน 68 สงกรานต์	19,900.-	20,200.-	16,900.-	5,000.-
14-17 เมษายน 68 สงกรานต์	19,900.-	20,200.-	16,900.-	5,000.-
18-21 เมษายน 68	17,900.-	18,200.-	14,900.-	5,000.-
01-04 มิถุนายน 68 วันเฉลิมพระชนมพรรษา สมเด็จพระนางเจ้าฯ พระ บรมราชินี	16,900.-	17,200.-	13,900.-	5,000.-
25-28 กรกฎาคม 68 วันเฉลิมพระชนมพรรษา พระบาทสมเด็จพระ เจ้าอยู่หัว	17,900.-	18,200.-	14,900.-	5,000.-
04-07 กันยายน 68	16,900.-	17,200.-	13,900.-	5,000.-
02-05 ตุลาคม 68	16,900.-	17,200.-	13,900.-	5,000.-

รายละเอียดเพิ่มเติม

- **ชำระมัดจำ 8,000 บาท / ท่าน (*ภายใน 24 ชม.*)** หรือในกรณีโปรโมชั่นต้องชำระค่าทัวร์เต็มจำนวน **(*ภายใน 6 ชม.*)** และ ชำระส่วนที่เหลือ 21 วัน ก่อนการเดินทาง

- *กรณีน้อยกว่า 21 วัน กรุ๊ปออกจะเดินทาง 10 ท่านขึ้นไป *กรณีที่มีผู้เดินทางไม่ครบตามจำนวน บริษัทฯ ขอสงวนสิทธิ์ในการเลื่อนการเดินทาง หรือเปลี่ยนแปลงอัตราค่าบริการ (ปรับราคาเพิ่มขึ้น เพื่อให้คณะสามารถออกเดินทาง)
- หากท่านมีการออกบัตรโดยสารภายในประเทศ (ตั๋วเครื่องบิน, รถทัวร์, รถไฟ) กรุณาติดต่อที่เจ้าหน้าที่เพื่อเช็คตารางเวลาเที่ยวบินทุกครั้งก่อนทำการออกบัตรโดยสารภายในประเทศ
- รายการทัวร์มีลงร้านช้อปปิ้ง (ใช้เวลาลงร้านไม่ต่ำกว่า 60 นาที/ร้าน) *หากไม่ประสงค์เข้าร้านมีค่าใช้จ่าย 500 บาท/ร้าน*



***ห้องพักบนบานาฮิลล์
สำหรับพักเข้าพัก 3 ท่าน
FAMILY BUNKS
1 ห้องพัก (ประกอบด้วย เตียง 2
ชั้น จำนวน 2 เตียง)**

****หากท่านต้องการอัปเดตห้องพักบนบานาฮิลล์ *กรุณาติดต่อสอบถามเจ้าหน้าที่ฝ่ายขายที่ท่านจองทัวร์**
**กรณีอัปเดตห้องพักเป็นห้อง FAMILY SUPERIOR ประกอบด้วย 2เตียง (เตียง 2 ชั้น จำนวน 1
เตียง และ เตียงใหญ่ จำนวน 1 เตียง) ชำระเพิ่มจากราคาทัวร์ท่านละ 1,500 บาท / ท่าน/ คืน (หรือ รวม 1
ห้อง ชำระเพิ่ม 4,500 บาท/ห้อง)****

หมายเหตุ

- ห้อง FAMILY SUPERIOR มีจำกัด หากท่านประสงค์จะพักห้องดังกล่าว กรุณาติดต่อสอบถามห้องพักกับทางบริษัทก่อนทำการจองทัวร์
- ห้องพักบนบานาฮิลล์มีหลายตึก ซึ่งการตกแต่งห้องพักแต่ละตึกจะแตกต่างกันออกไป สามารถทราบได้ว่าพักตึกไหน ณ วันที่เช็คอินเท่านั้น ซึ่งทางบริษัทไม่สามารถควบคุมการจัดห้องพักดังกล่าวได้ เนื่องจากสิทธิ์ในการจัดการห้องพักทั้งหมดขึ้นอยู่กับโรงแรม Mercure Danang French Village Bana Hills เท่านั้น
- กรณีห้องพักบนบานาฮิลล์เต็ม ขอสงวนสิทธิ์ในการเปลี่ยนวันเข้าพัก และปรับเปลี่ยนโปรแกรมทัวร์โดยคำนึงถึงผลประโยชน์ของลูกค้าเป็นสำคัญ

DAY 1 กรุงเทพฯ (ท่าอากาศยานสุวรรณภูมิ) • ดานัง (ท่าอากาศยานนานาชาติ ดานัง) เว้ • นั่งรถสามล้อซีโคล่ • พระราชวังไดโน้ย (ถ่ายรูปหน้า) • ล่องแม่น้ำหอม ชมการแสดงจักรพรรดิบนเรือ (VZ960 : 10.50-12.30)

08.00 น. คณะพร้อมกัน ณ ท่าอากาศยานสุวรรณภูมิ ประตูทางเข้าหมายเลข 3-4 เคาน์เตอร์ G สายการบิน บินเวียดเจ็ทแอร์(VZ) โดยมีเจ้าหน้าที่คอยจัดเตรียมเอกสารการเดินทางสำหรับทุกท่านและ นำท่านโหลดสัมภาระ

10.50 น. นำท่านออกเดินทางสู่ ท่าอากาศยานนานาชาติดานัง ประเทศเวียดนาม โดย สายการบินบินเวียดเจ็ทแอร์ (VZ) เที่ยวบินที่ VZ960 (10.50-12.30) ** ไม่มีอาหารบนเครื่อง , สัมภาระโหลดใต้เครื่องไม่เกิน 20 ก.ก./ ท่าน/ 1ใบ และสัมภาระถือขึ้นเครื่อง ไม่เกิน 7ก.ก.**

หมายเหตุ : ที่นั่งบนเครื่องจะไม่สามารถล็อคและอาจจะไม่ได้นั่งติดกัน ซึ่งเป็นไปตามเงื่อนไขที่ สายการบินสายการบินกำหนด

12.30 น. เดินทางถึง ท่าอากาศยานนานาชาติดานัง ประเทศเวียดนาม ผ่านพิธีการตรวจคนเข้าเมือง และ ศุลกากรเรียบร้อยแล้วนำท่านรับสัมภาระ

กลางวัน รับประทานอาหารกลางวัน ณ ภัตตาคารพื้นเมือง (มื้อที่ 1)

นำท่านเดินทางสู่ เมืองเว้ (Hue) เป็นเมืองเก่าของเวียดนามในสมัยที่ปกครองด้วยกษัตริย์ กษัตริย์ในราชวงศ์เหงียนทุกพระองค์ ยาวนานถึง 150 ปี เว้จึงมีชื่อว่าเป็นเมืองของกษัตริย์ และเป็นที่มาของต้นแบบทางวัฒนธรรมของเวียดนาม บราณสถานอันงดงามและทรงคุณค่า วัฒนธรรมที่มีแบบฉบับของตนเอง เว้ จึงได้รับการยืนยันจาก องค์การยูเนสโกประกาศขึ้น ทะเบียนให้เป็นมรดกโลกทางวัฒนธรรมในปี พ.ศ. 2536 ให้เป็นมรดกโลกWORLD HERITAGE 1 ใน 3 แห่งที่มีอยู่ในประเทศเวียดนาม

นำท่านนั่งรถสามล้อซีโคล่ (Cyclo) ชมบรรยากาศรอบๆเมือง (ค่าทิปสำหรับคนปั่นสามล้อขั้นต่ำ 50 บาท/ท่าน หรือแล้วแต่ความพึงพอใจของท่าน)

แวะถ่ายรูปหน้า พระราชวังไดโน้ย (Dai Noi) วังแห่งนี้สร้างตามความเชื่อแบบจีน โดย สถาปนิกชาวฝรั่งเศส เป็นผู้ออกแบบและควบคุมการก่อสร้าง ซึ่งจำลองแบบมาจาก พระราชวังกู้กงหรือพระราชวังต้องห้ามที่ยิ่งใหญ่ของกรุงปักกิ่งประเทศจีน



นำท่าน **ล่องเรือมังกร** คล้ายคลึงกับเรือที่ประทับพระของกษัตริย์ในอดีต พร้อมฟังดนตรีพื้นเมืองไว้ ที่ล่องไปตามแม่น้ำเหืองหรือแม่น้ำหอม ชมวิวทิวทัศน์ของสองฝั่งแม่น้ำที่เต็มไปด้วยบ้านเรือนแบบเวียดนามสมัยก่อนที่ยังคงเอกลักษณ์รูปแบบเดิมไว้ ตลอดจนวิถีชีวิตของชาวพื้นเมือง

ค่ำ
ที่พัก

รับประทานอาหารค่ำ ณ ภัตตาคารอาหาร พื้นเมือง (**มือที่ 2**)

Thanh Lich Hotel , Cherish Hotel , Parkview Hotel หรือเทียบระดับ 4 ดาว

DAY 2 วัดเทียนมู่ พระเจดีย์เทียนมู่ • หมู่บ้านรูปหลากสี • ร้านเยื่อไม้ • บานาฮิลล์ • โซนสวนดอกไม้ • โซนสวนสนุก • จัตุรัสแห่งดวงดาว

เช้า

รับประทานอาหาร ณ ห้องอาหารของโรงแรม (**มือที่ 3**)

นำท่านเดินทางสู่ **วัดเทียนมู่ (Thien Mu Pagoda)** ศูนย์กลางทางพุทธศาสนานิกายเซนของเมืองเว้ เจดีย์ทรงเก๋ง 8 เหลี่ยมแบบจีน สูงลดหลั่นกันลงมาทั้งหมด 7 ชั้น โดยแต่ละชั้นเป็นสมมุติแทนชาติภพต่างๆ ของพระพุทธเจ้า และยังมีศิลาจารึกและระฆังสำริดขนาดใหญ่ น้ำหนักถึง 2000 กิโลกรัม อีกทั้งยังมีรูปปั้นเทพเจ้า 6 องค์ ที่คอยปิดเป่าความชั่วร้ายออกไปจากวัด ในปี พ.ศ. 2506 เจ้าอาวาสวัดมีการก่อการประท้วงและใช้ไฟเผาตัวเอง ณ ไช่จ๋อง เพื่อประท้วงการบังคับให้ประชาชนไปนับถือศาสนาคริสต์ และใช้ความรุนแรงขัดขวางการฉลองวันวิสาขบูชาของประชาชนชาวเวียดนาม

นำท่านแวะถ่ายรูป **หมู่บ้านรูปหลากสี** เป็นหมู่บ้านที่มีชื่อเสียงในการทำรูป ที่มีรูปหลายหลายสีสันสวยงามให้ท่านได้ชม

นำท่านแวะชม **ร้านเยื่อไม้ไม้** ร้านของฝากที่เป็นเอกลักษณ์ของประเทศเวียดนาม มีสินค้าขายมากมายไม่ว่าจะเป็น หมอน ถุงเท้า ผ้าเช็ดตัว ส่วนใหญ่แล้วจะผลิตมาจากเยื่อไม้ไม้ทั้งหมด อีสระให้ท่านเลือกซื้อสินค้าที่ระลึกและสินค้าพื้นเมืองตามอัธยาศัย

กลางวัน

รับประทานอาหารกลางวัน ณ ภัตตาคารพื้นเมือง (**มือที่ 4**)

นำท่านสู่เมืองตากอากาศขึ้นชื่อแห่งดานัง **บานาฮิลล์** ตั้งห่างจากเมืองดานังออกไปประมาณ 40 กิโลเมตร ใช้เวลาในการเดินทาง 40-50 นาที บานาฮิลล์เป็นแหล่งท่องเที่ยวตากอากาศมาตั้งแต่สมัยสงครามโลกครั้งที่ 1 โดยได้เกิดแนวคิดการสร้างบ้านพักและโรงแรมจากชาวฝรั่งเศส ในสมัยอาณานิคมตั้งแต่ปี 1919 หลังจากจบสงครามฝรั่งเศสได้พ่ายแพ้และเดินทางออกจากเวียดนามเพื่อกลับประเทศ ทำให้บานาฮิลล์ถูกทิ้งร้างมาเป็นเวลานาน ปัจจุบันรัฐบาลเวียดนามได้กลับมาบูรณะเป็นเมืองท่องเที่ยวตากอากาศแห่งนี้อีกครั้งในปี 2009 พร้อมกับได้มีการสร้าง กระเช้าลอยฟ้า ที่มีความสูงถึง 5,801 เมตรจากระดับน้ำทะเล เพื่อใช้เป็นเส้นทางสำหรับขึ้นไปยังยอดเขาเดินทางถึงบานาฮิลล์ นำท่านขึ้น กระเช้าลอยฟ้า ที่มีความสูงถึง 5,801 เมตรจากระดับน้ำทะเล เพื่อเดินทางขึ้นไปยังยอดเขาบานาฮิลล์



นำท่านชม **โซนสวนดอกไม้ LE JARDIN D'AMOUR** สวนดอกไม้สไตล์ฝรั่งเศส ที่มีดอกไม้หลากหลายพันธุ์ถูกจัดเป็นสัดส่วนอย่างสวยงาม ที่มีมุมถ่ายรูปน่ารักๆ ให้ท่านได้เลือกถ่ายได้ตามใจชอบ นำท่านชม **อุโมงค์เก็บไวน์** เป็นสถานที่เก็บไวน์บนยอดเขาบานาฮิลล์ ที่มีความลึกลงไปถึง 100 เมตร ภายในอุโมงค์จะมีอุณหภูมิอยู่ที่ 16-20 องศา ว่ากันว่าเป็นอุณหภูมิที่ดีที่สุดสำหรับการบ่มไวน์ สถานที่แห่งนี้ถูกเรียกว่า “Debay Wine Cellar” ออกแบบโดยสถาปนิกชาวฝรั่งเศส และสร้างขึ้นตั้งแต่ปี 1923 สมัยล่าอาณานิคมของฝรั่งเศส (ราคาทัวร์ยังไม่รวมค่าเช่าอุโมงค์เก็บไวน์)

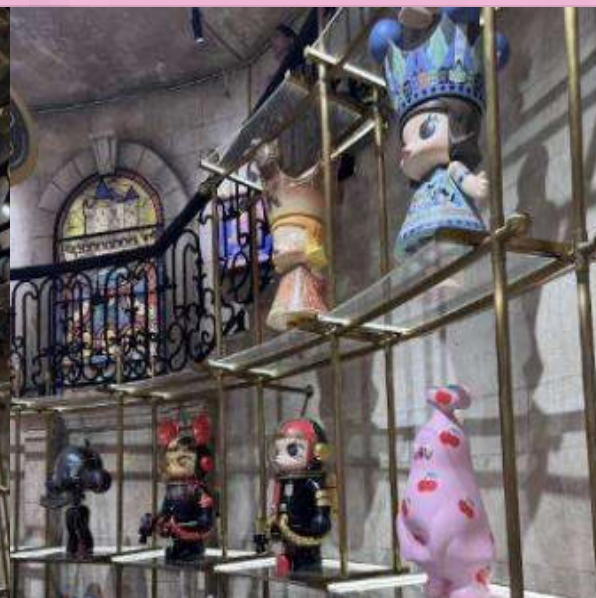
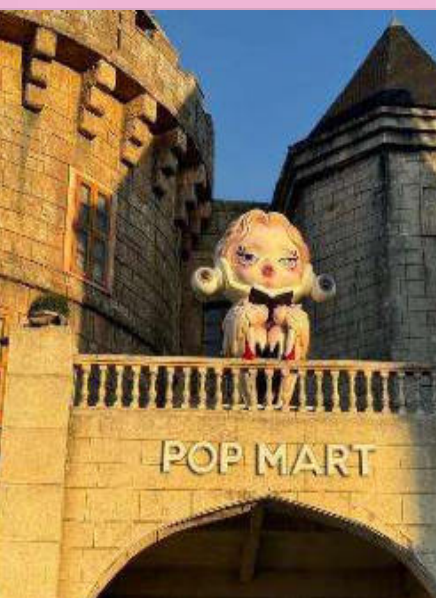
เชิญท่านได้สัมผัสกับประสบการณ์ที่เต็มไปด้วยเสน่ห์แห่งตำนานและจินตนาการของการผจญภัยที่ **สวนสนุก The Fantasy Park** เครื่องเล่นในสวนสนุกของบานาฮิลล์ มีหลากหลายรูปแบบมีให้ท่านเลือก อาทิ เช่น โรงภาพยนตร์ 4D โลกของไดโนเสาร์ รถไฟเหาะแมงมุมที่ชวนให้ทุกท่านระทึกขวัญไปกับเครื่องเล่น รถราง บ้านผีสิง และอีกมากมาย นอกจากนี้ยังมีร้านช้อปปิ้งให้ท่านได้เลือกซื้อของที่ระลึกภายในสวนสนุกอีกด้วย (ราคาทัวร์รวมค่าเครื่องเล่นภายในสวนสนุกทุกเครื่องเล่น ยกเว้นพิพิธภัณฑน์หุ่นขี้ผึ้ง และเครื่องเล่นที่ใช้ระบบหยอดเหรียญ และการเล่นรถไฟเหาะไม่อนุญาตให้นำกล้อง หรือมือถือขึ้นมาถ่ายภาพ ทางเจ้าหน้าที่จะมีจุดบริการถ่ายภาพ 2 จุด ท่านสามารถเลือกซื้อภาพตนเองไว้เป็นที่ระลึกได้ในราคาประมาณ 70,000 ดอง ณ จุดบริการนักท่องเที่ยว)

นำท่านชม **จัตุรัสแห่งดวงดาว (Lunar Castl)** โซนที่เปิดใหม่ต้องนั่งรถราง Tram ต่อเข้ามายังปราสาท มีทั้งหมด 4 ชั้น ในแต่ละชั้นจะมีธีมที่แตกต่างกัน ได้แก่ ถ้ำมังกร หมาป่าจอมพลัง นกฮูกอิรูด และจัตุรัสพระจันทร์ ภายในปราสาทยังมีเครื่องเล่นแบบ 4D ชื่อ Flying Eyes Theatre





POPMART ศูนย์รวม ART TOY สุดน่ารัก ที่เป็นกระแสอยู่ในขณะนี้ เลือกซื้อกล่องสุ่มหลากหลายรุ่น ไม่ว่าจะเป็น ลาบูนี่ มอลลิ และอีกมากมาย ให้ท่านได้เลือกอย่างจุใจ

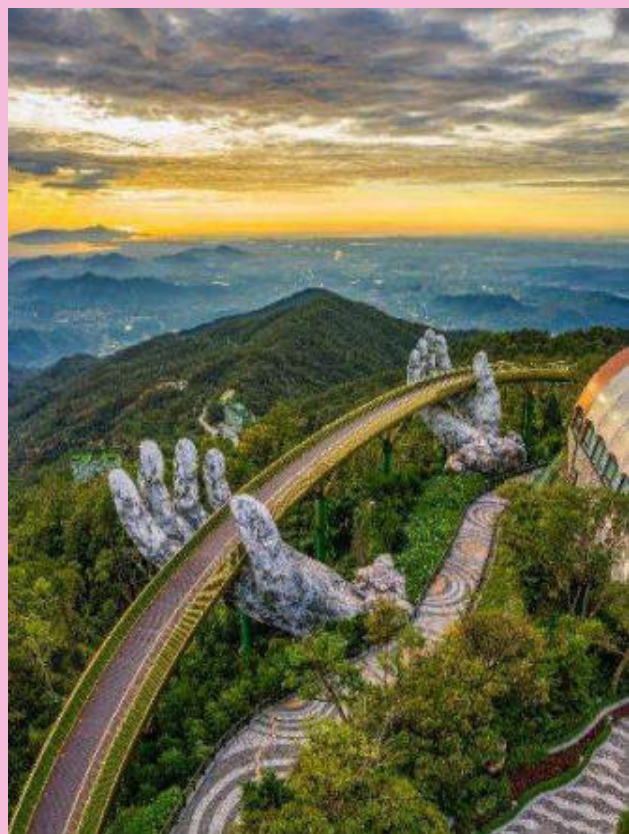


ค้ำ รับประทานอาหารค้ำ ณ ภัตตาคารบนบานาฮิลล์ **อาหารบุฟเฟ่ต์นานาชาติ (มีที่ 5)**
* ในกรณีที่ผู้เข้าพักบนบานาฮิลล์มีจำนวนผู้เข้าพักทั้งหมดไม่ถึง 80-100 คน ขึ้นไป จะได้รับเป็นเช็ทเมนู *



ที่พัก โรงแรม [Mercure Danang French Village Bana Hills](#)





***ห้องพักบนบาน่าฮิลล์ สำหรับพักเข้าพัก 3 ท่าน**
FAMILY BUNKS 1 ห้องพัก
(ประกอบด้วย เตียง 2 ชั้น จำนวน 2 เตียง)



****หากท่านต้องการอัปเกรดห้องพักบนบานาฮิลล์**

*กรุณาติดต่อสอบถามเจ้าหน้าที่ฝ่ายขายที่ท่านจองทัวร์

***กรณีอัปเกรดห้องพักเป็นห้อง FAMILY SUPERIOR ประกอบด้วย 2เตียง (เตียง 2 ชั้น จำนวน 1 เตียง และ เตียงใหญ่ จำนวน 1 เตียง) ชำระเพิ่มจากราคาทัวร์ท่านละ 1,500 บาท / ท่าน/ คืน (หรือ รวม 1 ห้อง ชำระเพิ่ม 4,500 บาท/ห้อง)**

หมายเหตุ

- ห้อง FAMILY SUPERIOR มีจำกัด หากท่านประสงค์จะพักห้องดังกล่าว กรุณาติดต่อสอบถามห้องพักกับทางบริษัทก่อนทำการจองทัวร์
- ห้องพักบนบานาฮิลล์มีหลายตึก ซึ่งการตกแต่งห้องพักแต่ละตึกจะแตกต่างกันออกไป สามารถทราบได้ว่าพักตึกไหน ณ วันที่เช็คอินเท่านั้น ซึ่งทางบริษัทไม่สามารถควบคุมการจัดห้องพักดังกล่าวได้ เนื่องจากสิทธิ์ในการจัดการห้องพักทั้งหมดขึ้นอยู่กับโรงแรม Mercure Danang French Village Bana Hills เท่านั้น
- กรณีห้องพักบนบานาฮิลล์เต็ม ขอสงวนสิทธิ์ในการเปลี่ยนวันเข้าพัก และปรับเปลี่ยนโปรแกรมทัวร์โดยคำนึงถึงผลประโยชน์ของลูกค้าเป็นสำคัญ





DAY 3 สะพานโกเต็นบริดจ์ • ซุปป์ร้านผ้าไหม • หมู่บ้านแกะสลักหินอ่อน • หมู่บ้านกัมทาน • ล่องเรือกระดัง • เมืองโบราณฮอยอัน • สะพานแห่งความรัก • รูปปั้นปลามังกร • สะพานมังกร

เช้า **รับประทานอาหาร ณ ห้องอาหารของโรงแรม (มือที่ 6)**



อิสระให้ท่านเดินชม สะพานโกเดินบริดจ์ (Golden Bridge) สะพานลอยฟ้าในอู่มือยักษ์ ซึ่งเป็นสถานที่ท่องเที่ยวที่เพิ่งเปิดให้นักท่องเที่ยวได้เที่ยวชมได้ไม่นานมานี้ มีความสูงจากระดับน้ำทะเล 1,400 เมตร ความยาว 150 เมตร โค้งไปตามแนวเขา จุดเด่นคือสะพานถูกทอดผ่านอู่มือหินขนาดยักษ์สองมือ ผู้ออกแบบจะทำให้รู้สึกราวกับว่ากำลังเดินอยู่บนเส้นด้ายสีทองที่ทอดอยู่ในหัตถ์ของเทพ อิสระให้ท่านได้ถ่ายภาพและชมวิวกิจกรรมที่สนใจได้เวลาอันสมควร นำท่าน นั่งกระเช้าลงจากบานาฮิลล์



นำท่าน **ช้อปปิ้งร้านผ้าไหม** ให้ท่านเลือกซื้อและชมตามอรัยาศัย

นำท่านออกเดินทางสู่ **หมู่บ้านกัมทาน** สัมผัสกับประสบการณ์ใหม่ในหมู่บ้านเล็กๆ ที่ตั้งอยู่ในเมืองฮอยอัน ภายในจะเป็นสวนมะพร้าวและมีแม่น้ำล้อมรอบ ในช่วงสมัยสงครามนั้นจะเป็นที่พักของเหล่าทหารในปัจจุบันอาชีพหลักของคนที่นี่จะประกอบอาชีพทำประมงเป็นหลัก จากนั้นนำท่าน **ล่องเรือกระดัง** ท่านจะได้รับชมวัฒนธรรมอันสวยงามของชาวท้องถิ่น และระหว่างที่ล่องเรือกระดังอยู่นั้นชาวบ้านที่นี่ก็จะมีการขับร้องเพลงพื้นเมือง และนำไม้พายเรือมาเคาะเพื่อประกอบเป็นจังหวะดนตรี **(ไม่รวมค่าทิปสำหรับคนพายเรือกระดัง 50 บาท/ท่าน หรือแล้วแต่ความพึงพอใจของท่าน)** จากนั้นนำท่านเดินทางสู่ **หมู่บ้านแกะสลักหินอ่อน** ที่นี่นับเป็นหนึ่งในงานหัตถกรรมศิลปะของประเทศเวียดนามภายในท่านจะได้พบกับงานแกะสลักที่ล้วนประดิษฐ์ด้วยมือจากช่างหลากหลายแขนง อิสระให้ท่านได้เลือกชมและซื้องานหัตถศิลป์ภายในตามอรัยาศัย



กลางวัน

รับประทานอาหารค่ำ ณ ภัตตาคารพื้นเมือง **(มื้อที่ 7)**

นำท่านเดินทางสู่ **เมืองฮอยอัน** เทียวชมเมืองมรดกโลกทางวัฒนธรรมได้รับการขึ้นทะเบียนจาก UNESCO มนต์เสน่ห์อยู่ที่บ้านโบราณซึ่งอายุเก่าแก่กว่า 200 ปี มีหลังคา ทรงกระดองปู

แบบเฉพาะของเมืองฮอยอัน ซึ่งเป็น สถาปัตยกรรมที่ไม่ซ้ำแบบทั้งในด้านศิลปะและการแกะสลัก ชมย่านการค้าเมืองท่าค้าขายสมัยโบราณของชาวจีน **เมืองฮอยอัน ไม่นอนุญาตให้นำรถใหญ่เข้าไป ดังนั้นการเดินทางชมเมืองจึงเป็นวิธีท่องเที่ยวที่ดีที่สุด อีสรະให้ท่านชม เมืองโบราณฮอยอัน ตามอธยาศัย ชม สะพานญี่ปุ่น ถูกสร้างขึ้นมาแล้วกว่า 400 ปี สะพานมีลักษณะโค้งแบบสถาปัตยกรรมญี่ปุ่น หลังคามุงกระเบื้องสีเขียวและเหลืองเป็นคลื่นสวยงาม ชม ศาลกวนอู และเมื่อข้ามสะพานมายังอีกฝั่งหนึ่ง ท่านจะพบเห็นบ้านเรือนเก่าแก่สไตล์ญี่ปุ่นแท้ที่ทาสีเหลืองทั้งเมืองอย่างเป็นทางการเป็นเอกลักษณ์ ตลอดทางเดินจะมีร้านค้าขายของที่ระลึกมากมายริมสองฝั่งถนนให้ท่านได้เลือกซื้อเลือกชมตามอธยาศัย



คำ

รับประทานอาหารค่ำ ณ ภัตตาคารพื้นเมือง พิเศษ ปังย่าง ชาบู (มื้อที่ 8)

นำท่านชม สะพานมังกร (Dragon Bridge) สะพานข้ามแม่น้ำสายหลักของเมืองอย่าง “แม่น้ำฮาน” ถูกสร้างขึ้นเพื่อเป็นจุดเชื่อมต่อสำคัญด้านเศรษฐกิจ และกลายเป็นแหล่งท่องเที่ยวที่มีชื่อเสียงของเมืองดานัง เป็นสัญลักษณ์ของการฟื้นฟูประเทศและเศรษฐกิจ เปิดใช้งานตั้งแต่ปี 2013 ท่านสามารถเดินไปยัง สะพานแห่งความรัก สะพานที่ถูกตกแต่งด้วยเสารูปหัวใจทอดยาวลงสู่แม่น้ำฮาน เมื่อเดินลงไปท่านจะสามารถเห็นวิวของสะพานมังกรได้อย่างสวยงาม รวมไปถึงในบริเวณนั้นจะมี รูปปั้นปลามังกรพ่นน้ำ ที่ถือได้ว่าเป็นอีกสัญลักษณ์หนึ่งของเมืองดานังน่ายถ่ายภาพเป็นที่ระลึกตามอธยาศัย



นำท่านชม สวน APEC มุมถ่ายรูปสุดชิคที่ไม่ควรพลาดในดานัง ตั้งอยู่ริมฝั่งแม่น้ำฮาน ไกลๆ สะพานมังกร เมืองดานังนั่นเอง ซึ่งประเทศเวียดนามสร้างไว้เพื่อต้อนรับการประชุม APEC ที่ประเทศเวียดนามในปี 2017 โดยมีจุดเด่นคือเป็นโดมขนาดยักษ์ ที่สร้างมาจากเหล็ก 200 ตัน รูปทรงมีลักษณะเหมือน ‘ว่าวยักษ์’ ซึ่งใหญ่จริง และทาสีขาวได้อย่างลงตัว ถ่ายรูปออกมาสวยชิคทุกมุม



ที่พัก

Vian Hotel , Sea Garden Hotel , Roliva Hotel หรือเทียบเท่าระดับ 4 ดาว

DAY 4 วัดลินห์อิง • ช้อปปิ้งร้านหยก • ทำอากาศยานนานาชาติดานัง • กรุงเทพฯ (ทำอากาศยานสุวรรณภูมิ) (VZ961 : 13.15-14.55)

นำท่านเข้าสู่ **วัดลินห์อิง** เป็นวัดที่ใหญ่ที่สุดของเมืองดานังภายในวิหารใหญ่ของวัดเป็นสถานที่บูชาเจ้าแม่กวนอิมและเทพองค์ต่างๆตามความเชื่อของชาวบ้านแถบนี้ นอกจากนี้ยังมีรูปปั้นปูนขาวเจ้าแม่กวนอิมซึ่งมีความสูงถึง 67 เมตรตั้งอยู่บนฐานดอกบัวกว้าง 35 เมตรยื่นหันหลังให้ภูเขาและหันหน้าออกทะเลคอยปกป้องคุ้มครองชาวประมงที่ออกไปหาปลา นอกชายฝั่งวัดแห่งนี้ นอกจากเป็นสถานที่ศักดิ์สิทธิ์ที่ชาวบ้านมาราบไหว้บูชาและขอพรแล้วยังเป็นอีกหนึ่งสถานที่ท่องเที่ยวที่สวยงามเป็นอีกหนึ่งจุดชมวิวที่สวยงามของเมือง ดานัง



นำท่าน **ช้อปปิ้งร้านหยก** ให้ท่านเลือกซื้อและชมตามอัธยาศัย

ได้เวลาอันสมควรนำท่านออกเดินทางสู่ ท่าอากาศยานนานาชาติดานัง เพื่อเดินทางกลับประเทศไทย (แจกขนมปังเวียดนาม 1 ชิ้น/ท่าน ก่อนออกเดินทาง)

13.15 น. เดินทางสู่ กรุงเทพฯ (ท่าอากาศยานสุวรรณภูมิโดย **สายการบินเวียดนามแอร์ (VZ) เที่ยวบินที่ VZ961 (ไม่มีอาหารบนเครื่อง , น้ำหนักกระเป๋าโหลดใต้เครื่องไม่เกิน 20 กก./ ท่าน/ 1ใบ และสำภาระถือขึ้นเครื่องไม่เกิน 7กก.)**)

14.55 น. เดินทางถึง ท่าอากาศยานสุวรรณภูมิ โดยสวัสดิภาพ พร้อมความประทับใจ

อัตราค่าบริการรวม

1. ค่าตัวเครื่องบินไป-กลับตามรายการที่ระบุ รวมถึงค่าภาษีสนามบิน และค่าภาษีน้ำมัน (รวมน้ำหนักกระเป๋าถือขึ้นเครื่องท่านละ 7kg และโหลดใต้ท้องเครื่อง ท่านละ 20kg)
2. ค่าอาหารตามมื้อที่ระบุในรายการ
3. ค่ามัคคุเทศก์นำเที่ยววงบริการตลอดการเดินทาง
4. ค่ารถนำเที่ยวตามรายการ
5. ค่าที่พักตามที่ระบุในรายการ
6. ค่าเข้าชมสถานที่ต่างๆ ตามรายการ
7. ค่าประกันอุบัติเหตุเงิน 1,000,000 บาท (เงื่อนไขตามกรมธรรม์)*
*เงื่อนไขประกันการเดินทาง ค่าประกันอุบัติเหตุและค่ารักษาพยาบาลคุ้มครองเฉพาะกรณีที่ได้รับอุบัติเหตุระหว่างการเดินทาง ไม่คุ้มครองถึงการสูญเสียทรัพย์สินส่วนตัวและไม่คุ้มครองโรคประจำตัวของผู้เดินทางและคุ้มครองเฉพาะผู้เดินทางไป-กลับพร้อมกรุ๊ปเท่านั้น
8. ภาษีมูลค่าเพิ่ม 7% (เฉพาะค่าบริการ)
9. ภาษีหัก ณ ที่จ่าย 3 % (เฉพาะค่าบริการ)

อัตราค่าบริการไม่รวม

1. ค่าธรรมเนียมเอกสารเข้าประเทศเวียดนาม (สำหรับคนไทย) *ในกรณีประกาศให้กลับมายื่นร้องขอเอกสารเข้าประเทศอีกครั้ง (เนื่องจากปัจจุบันเวียดนามได้ประกาศยกเว้นการยื่นเอกสารเข้าประเทศให้กับคนไทย ในระยะสั้นในประเทศเวียดนามไม่เกิน 30 วัน)
2. ค่าธรรมเนียมเอกสารเข้าประเทศเวียดนามสำหรับชาวต่างชาติที่ไม่ได้รับการงดเว้นเอกสารเข้าประเทศเวียดนาม
3. ค่าธรรมเนียมในกรณีที่สัมภาระน้ำหนักเกินกว่าที่สายการบิน กำหนดหรือสัมภาระใหญ่เกินขนาดมาตรฐาน
4. ค่าภาษีน้ำมัน ที่สายการบินเรียกเก็บเพิ่ม ภายหลังจากทางบริษัทฯ ได้ออกตัวเครื่องบินไปแล้ว
5. ค่าใช้จ่ายส่วนตัวของผู้เดินทาง อาทิ ค่าทำหนังสือเดินทาง ค่าโทรศัพท์ ค่าอาหาร เครื่องดื่ม ค่าซักรีด ค่ามินิบาร์ ในห้องพักและค่าพาหนะต่าง ๆ ที่มีได้ระบุในรายการ
6. ค่าทิปมัคคุเทศก์ท้องถิ่นคนขับรถและหัวหน้าทัวร์ไทย รวม 1,500 บาท/ทริป/ท่านชำระ ณ เช็คอินที่สนามบิน



สำคัญมาก!!!

หนังสือเดินทาง (Passport) ต้องมีอายุ 6 เดือนขึ้นไป และเหลือหน้าว่าง 2 หน้าขึ้นไป ต้องนำมาในวันเดินทาง

* ทางบริษัท ไม่สามารถรับผิดชอบ ในกรณีที่ลืมนำมา หรือนำหนังสือเดินทางมาผิดเล่ม *